


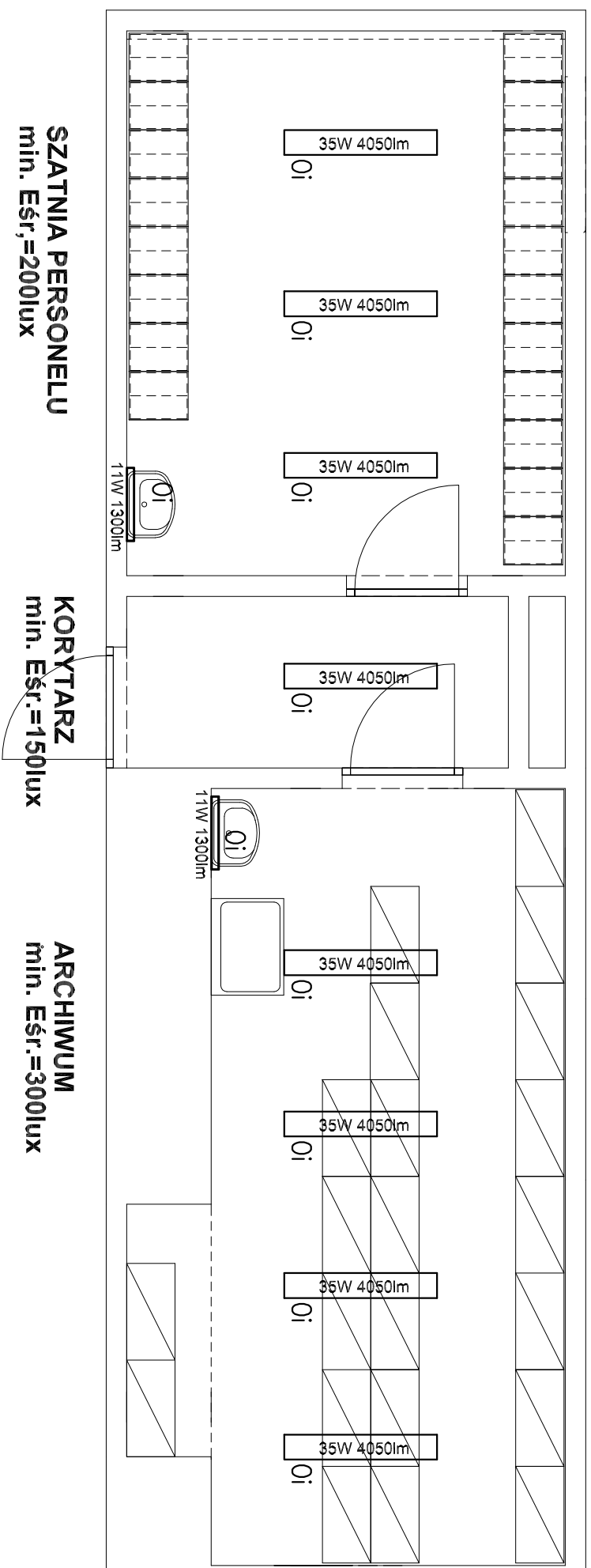




DO ZASILANIA OŚWIETLENIA ZASTOSOWAC OBWODY OŚWIETLENIOWE ISTNIĄCE W POMIESZCZENIU


- | | | | |
|-------|---|---|--|
| 2szt. |  | – | Oprawa ścienna LED max. P=11W, min. 1300lm IP 55 |
| 8szt. |  | – | Oprawa sufitowa LED max. P=35W, min. 4050lm IP40 |

	
<p>www.ineon.net.pl neon@ineon.net.pl</p>	
<p>Częstochowa, ul. Bór 180 42-202 Częstochowa tel/fax + 48 34 324 51 61</p>	
Investor:	Powiatowy Zakład Opieki Zdrowotnej w Starachowicach z siedzibą 27 - 200 Starachowice, ul. Radomska 70
Faza:	PROJEKT WYKONAWCZY
Branża:	Instalacyjna elektryczna
Temat:	Dostosowanie pomieszczeń pracowni diagnostyki obrazowej na potrzeby utworzenia trzeciej pracowni USG, na I piętrze w części zachodniej budynku B Powiatowego Zakładu Opieki Zdrowotnej w Starachowicach, przy ul. Radomskiej 70, 27 - 200 Starachowice, działka nr 9/68, obręb 0002, Starachowice.
Projektował	mgr inż. Jan Kostrzanowski UAN-VIII-7342/156/94
Sprawdził	mgr inż. Grzegorz Drelich SLK.0605/POOE/04
<p>Pomieszczenia po magazynie chemikaliów i klisz instalacje elektryczne - szatnia i archiwum</p>	
<p>specjalność elektryczna b.o. specjalność elektryczna b.o.</p>	
<p>VI. 2018 VI. 2018</p>	
<p>Skala: 1:50</p>	
<p>Nr rysunku E2</p>	



DO ZASILANIA OŚWIEPLENIA ZASTOSOWAC OBWODY OŚWIEPLENIOWE ISTNIĄCE W POMIESZCZENIU

- | | | | |
|-------|---|---|--|
| 2szt. |  | – | Oprawa ścienna LED max. P=11W, min. 1300lm IP 55 |
| 8szt. |  | – | Oprawa sufitowa LED max. P=35W, min. 4050lm IP40 |

	
<p>www.ineon.net.pl neon@ineon.net.pl</p>	
<p>Częstochowa, ul. Bór 180 42-202 Częstochowa tel/fax + 48 34 324 51 61</p>	
Investor:	Powiatowy Zakład Opieki Zdrowotnej w Starachowicach z siedzibą 27 - 200 Starachowice, ul. Radomska 70
Faza:	PROJEKT WYKONAWCZY
Branża:	Instalacyjna elektryczna
Temat:	Dostosowanie pomieszczeń pracowni diagnostyki obrazowej na potrzeby utworzenia trzeciej pracowni USG, na I piętrze w części zachodniej budynku B Powiatowego Zakładu Opieki Zdrowotnej w Starachowicach, przy ul. Radomskiej 70, 27 - 200 Starachowice, działka nr 9/68, obręb 0002, Starachowice.
Projektował	mgr inż. Jan Kostrzanowski UAN-VIII-7342/156/94
Sprawdził	mgr inż. Grzegorz Drelich SLK.0605/POOE/04
<p>Pomieszczenia po magazynie chemikaliów i klisz instalacje elektryczne - szatnia i archiwum</p>	
<p>specjalność elektryczna b.o. specjalność elektryczna b.o.</p>	
<p>VI. 2018 VI. 2018</p>	
<p>Skala: 1:50</p>	
<p>Nr rysunku E2</p>	